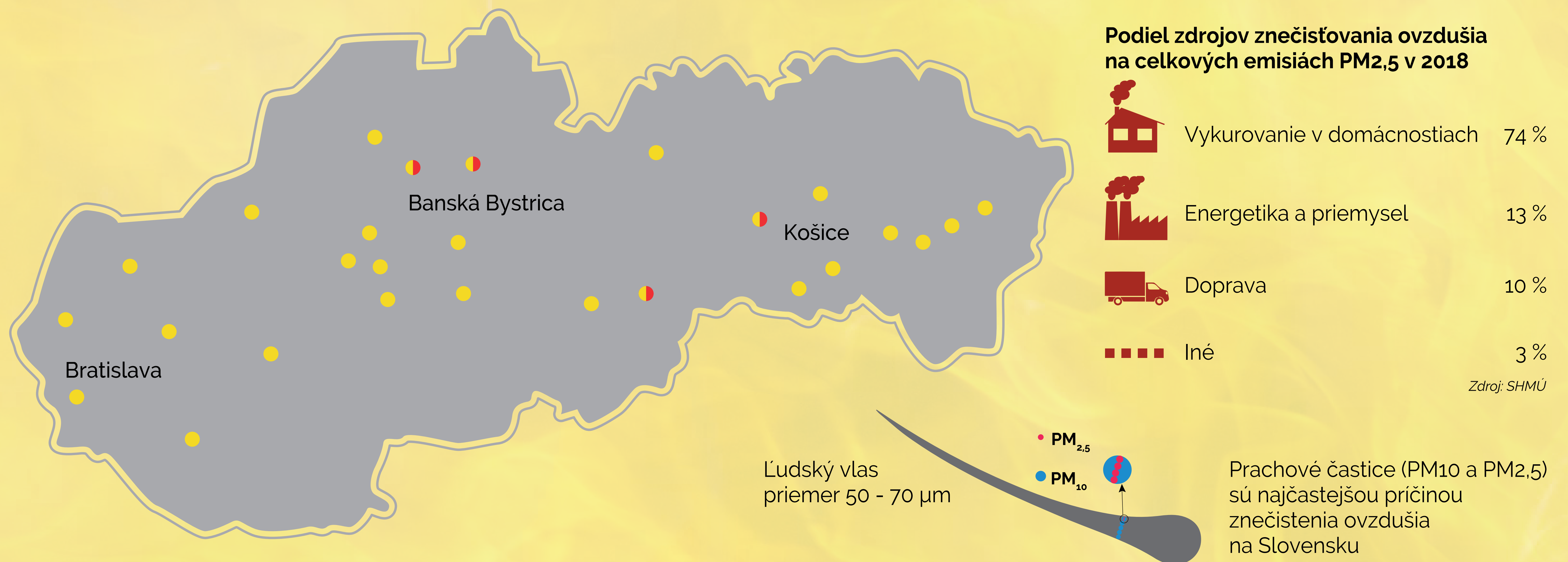


# ČISTEJŠIE VYKUROVANIE V DOMÁCNOSTIACH

## ZNEČIŠŤOVANIE OVZDUŠIA



- Výskyt smogových situácií pre PM<sub>10</sub> v roku 2020: <http://www.shmu.sk/sk/?page=2264/>
- Prekročenie ročnej limitnej hodnoty na ochranu zdravia pre PM<sub>2,5</sub> odporúčanej Svetovou zdravotníckou organizáciou v 2019

## VPLYV ZNEČIŠTENÉHO OVZDUŠIA NA ĽUDSKÉ ZDRAVIE

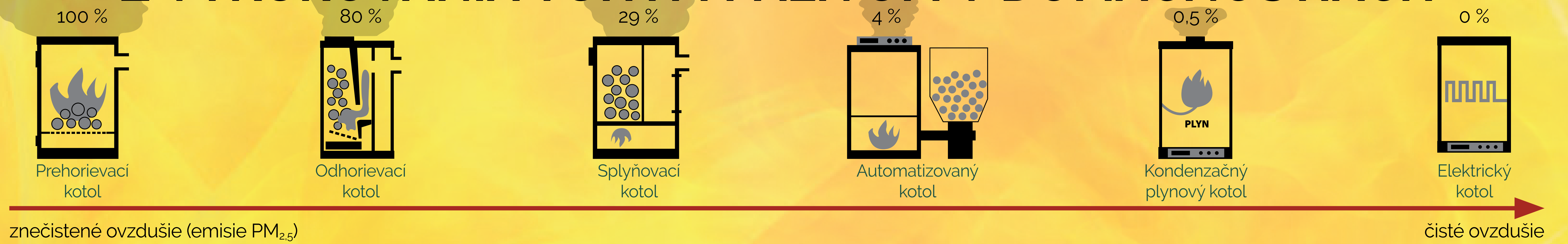
- Vplyv na centrálny nervový systém
- Srdcovo-cievne ochorenia
- Chronická obštrukčná choroba pľúc
- Vplyv na reprodukčný systém
- Prachové častice sú nosičom škodlivých látok s rakovinotvornými alebo mutagénnymi účinkami

Najviac ohrozené skupiny ľudí: starší a chorí ľudia, tehotné ženy, deti

Znečistenie ovzdušia jemnými prachovými časticami negatívne vplyva na dĺžku života ľudí

prachové častice: hrubé (škodlivý) vs jemné (veľmi škodlivý vplyv na zdravie)

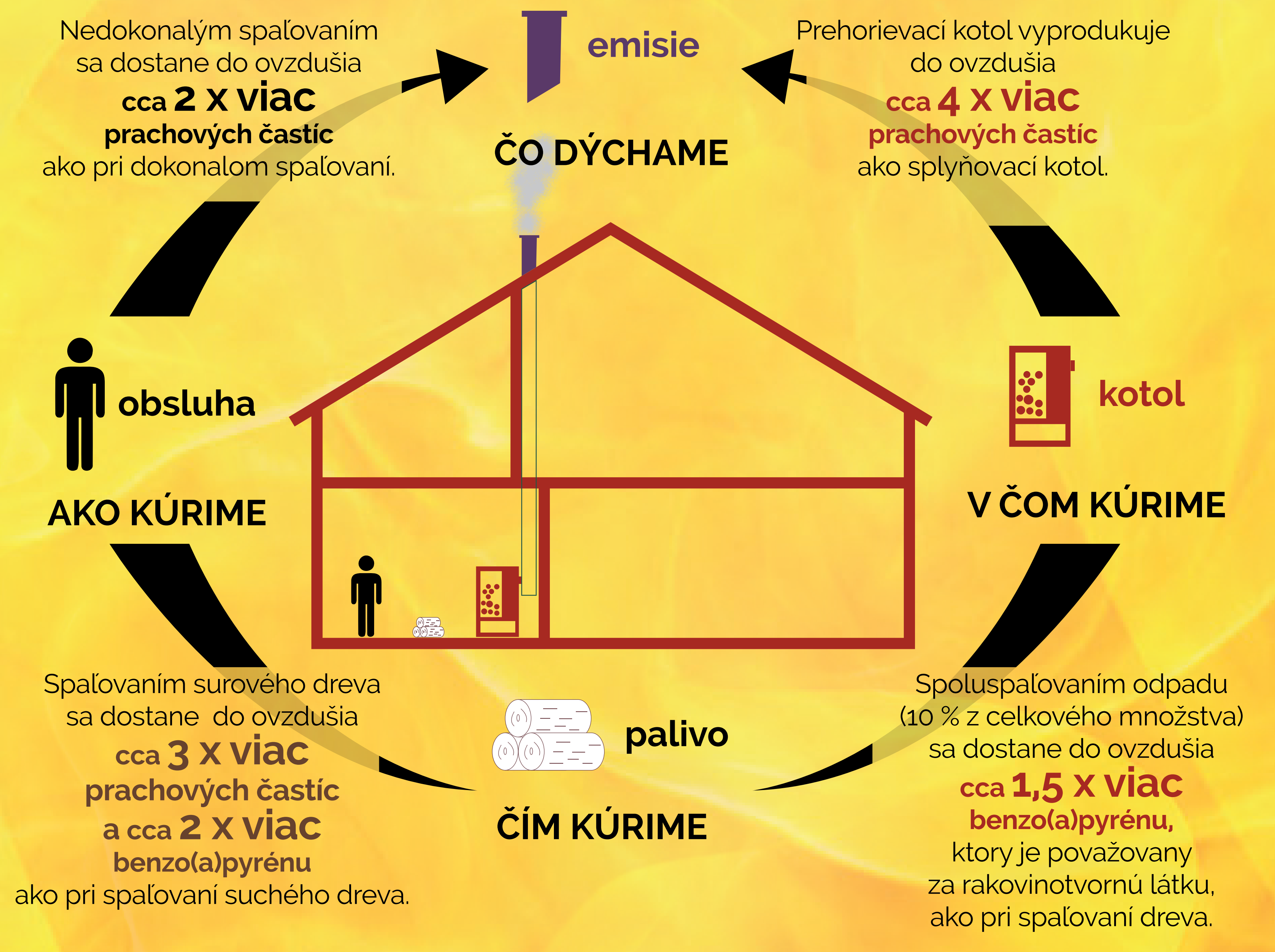
## FAKTORY OVPLYVNŮJÚCE ZNEČIŠŤOVANIE OVZDUŠIA Z VYKUROVANIA TUHÝM PALIVOM V DOMÁCNOSTIACH



### ODPORÚČANIA PRE ČISTEJŠIE KÚRENIE

- Zateplenie domu. Štátna dotácia na zateplenie: <https://www.zatepluj.sk/>
- Modernizácia vykurovacieho zariadenia (napr. inštalácia splyňovacieho kotla s akumulácnou nádržou, kondenzačného plynového kotla, tepelného čerpadla). Štátna dotácia na obnoviteľné zdroje energie: <http://zelenadomacnostiam.sk>

ÚSPORA CCA 50 % NÁKLADOV NA KÚRENIE



Zdroj: Výzkumné energetické centrum, Vysoká škola báňská, TU Ostrava

Spoluspaľovať alebo spaľovať odpad v domácnosti je PRÍSNE ZAKÁZANÉ.



### VÝHODY INVESTÍCIE DO ČISTEJŠIEHO OVZDUŠIA

**BÝVAME**

typ rodinného domu: dvojpodlažný, nezateplený  
 rok výstavby: 80 rokov  
 obostavaný priestor: 604,8 m<sup>3</sup>  
 ročná potreba tepla: cca 100 GJ/rok

**KÚRIME**

typ: prehorievací liatinový kotol  
 účinnosť: 58 %  
 palivo: tvrdé drevo, 33 eur/prm  
 spotreba paliva: cca 21 prm

**MENÍME**

typ: splyňovací ocelový kotol  
 účinnosť: 90 %  
 palivo: tvrdé drevo, 33 eur/prm  
 spotreba paliva: cca 14 prm  
 investičné náklady: 2 100 eur

**ZÍSKAME**

### ZÁSADY ČISTEJŠIEHO KÚRENIA

<http://vykurovanie.enviroportal.sk/>

- Spaľovať palivo, ktoré určuje výrobca vykurovacieho zariadenia.
- Spaľovať kvalitné uhlie, nespáľovať vysoko sírnaté uhlie, uhoľné kaly, uhoľný prach.
- Spaľovať suché drevo, vlhkosť do 20 %.
- Nespáľovať odpady ani ich nepridávať do paliva.
- Nedusiť horenie, najmä nie pred spaním.
- Riadiť sa pokynmi na prevádzkovanie zariadenia uvedenými v návode na obsluhu.
- Neinštalovať vykurovacie zariadenie, ktoré dodá viac tepla, ako je skutočná potreba domu.
- Prevádzkovať vykurovacie zariadenie v dobrom technickom stave (tesnosť zariadenia, privod vzduchu, regulačné klapky a pod.).
- Vykonávať pravidelné čistenie vykurovacieho zariadenia, dymovodu, komína od sadzí.

Minimalizujeme náklady na vykurovanie + Minimalizujeme množstvo škodlivín do ovzdušia, chránime životné prostredie, chránime svoje zdravie + Získame vyšší komfort kúrenia

Ročná úspora: cca 230 eur  
 Návratnosť investície: 9 rokov | 4,5 roka bez dotácie | s dotáciou

Ročne znížime množstvo prachových častíc cca o 80 %

Nemusíme tak často prikladať palivo alebo čistiť kotol

ZNÍŽENIE NÁKLADOV NA KÚRENIE  
 MENEJ ČASTÁ ÚDRŽBA A ČISTENIE  
 PREDĹŽENIE ŽIVOTNOSTI ZARIADENIA  
 ZLEPŠENIE POHODLIA KÚRENIA  
 ZLEPŠENIE ČISTOTY OVZDUŠIA